

第38回

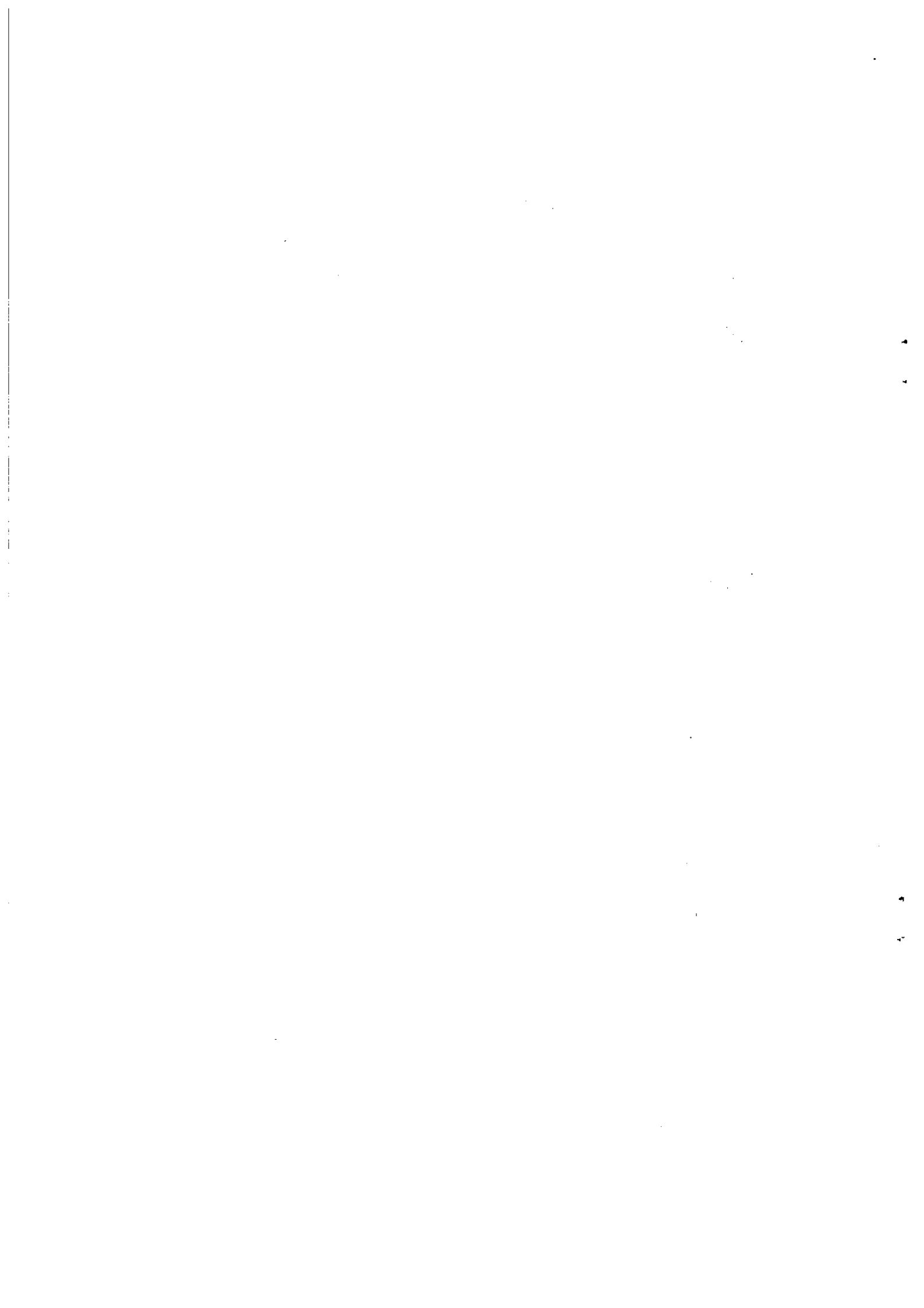
山梨県スポーツレクリエーション祭 マスターズ水泳大会



期 日 令和8年5月17日（日）

会 場 山梨県緑ヶ丘スポーツ会館室内プール

主 催 山梨県・山梨県教育委員会（財団法人）山梨県スポーツ協会
山梨県レクリエーション協会 山梨県スポーツ推進協議会
主 管 山梨県スポーツ・レクリエーション祭山梨県実行委員会
山梨県マスターズ水泳協会
後 援 会場地市町村 会場地市町村教育委員会
NHK甲府放送局 山梨放送 テレビ山梨 山梨日日新聞



大会役員

顧問	鈴木	桂			
会長	藤巻	智			
副会長	水上	三男	高井	道治	
委員長	植松	祥一			
委員	中楯	悟	柳沢	晋平	涌井 成仁
	回木	敦	水上	光生	北野 道子
	小林	喜代美	島中	伸子	中楯 一弥
	金子	富雄			

市町村責任者

甲府市	加藤	義一	甲斐市	川崎	将人
南アルプス市	三柵	武	中央市	笠井	知幸
甲州市	内田	勇人	山梨市	西島	陽介
笛吹市	杉原	康夫	韮崎市	島村	明典
北杜市	岡崎	恭子	富士河口湖町	島中	伸子
上野原市	進藤	太郎	昭和町	小野原	一
富士川町	中込	成人			

競 技 役 員

審判長	笠井 知幸				
副審判長	鈴木 桂	藤巻 智			
泳法審判員	◎山口 純代 太田 礼子	水上 光生	高井 道治		
出発合図員	◎加藤 義一	植松 祥一			
折返監察員	◎水上 三男 日景 玲	伊藤 武夫 河島 京子	塩入 英也 畠中 伸子		
記録員	◎山田 藤雄	小林 喜代美	北野 千代美		
召集員	◎川崎 将人	藤巻 智	伊藤 円		
通告員	◎塩入 明子	荻野 夏希			
計時員	◎丸山 晃	梶原 香里	加藤 美元		
	1レーン	笛吹市	北杜市		
	2レーン	甲斐市	韮崎市		
	3レーン	南アルプス市	甲府市		
	4レーン	山梨市			
	5レーン	甲州市	昭和町		
	6レーン	中央市	富士河口湖町		
表彰係	◎有野 烈史	保坂 恭子			
速報係	◎中込 康子	島田 孝子			
受付係	◎回木 敦	藤巻 智			
救護係	◎保坂 恭子				
総務	中楯 一弥				

※ 氏名の前の◎印は係りの主任をお願いいたします。

大会日程

1、開 場	8 : 30
2、受 付	8 : 30
3、ウォーミングアップ	8 : 45 ~ 9 : 45
4、競技役員・市町村責任者会議	9 : 30
5 開会式	10 : 00
6 競技開始	10 : 10
7、競技終了	14 : 00

開 会 式

- 1、 挨拶 競技上の注意 優秀選手表彰

【競技順序】

NO	競 技 種 目	組数	予定時間	NO	競 技 種 目	組数	予定時間
1	女子4×25mメドレー リレー	1	10 : 10	13	女子100m個人メドレー	1	12 : 00
2	男子4×25mメドレー リレー	2	10 : 15	14	男子100m個人メドレー	3	12 : 04
3	女子25m自由形	5	10 : 25	15	女子50m自由形	3	12 : 16
4	男子25m自由形	9	10 : 33	16	男子50m自由形	5	12 : 22
5	女子25m平泳ぎ	2	10 : 50	17	女子50m平泳ぎ	2	12 : 32
6	男子25m平泳ぎ	8	10 : 56	18	男子50m平泳ぎ	4	12 : 36
7	女子25m背泳ぎ	3	11 : 18	19	女子50m背泳ぎ	2	12 : 44
8	男子25m背泳ぎ	3	11 : 23	20	男子50m背泳ぎ	2	12 : 48
9	女子25mバタフライ	2	11 : 28	21	女子50mバタフライ	1	12 : 50
10	男子25mバタフライ	4	11 : 31	22	男子50mバタフライ	2	12 : 54
11	混合4×25mメドレー リレー	1	11 : 37	23	女子4×25mフリー リレー	1	13 : 00
12	混合4×25mフリー リレー	1	11 : 47	24	男子4×25mフリー リレー	2	13 : 05

※NO11とNO12リレーの間に5～10分の休憩をはさみます

※「新型コロナウイルス」感染拡大防止の為、昼食時間はありませんのでご了承下さい

※競技は進行状況により時間が前後することがありますので召集に遅れないようご注意ください

山梨県スポーツ・レクリエーション祭
マスターズ水泳大会 大会新記録

女子

令和7年5月18日更新

	25m自由形	50m自由形	25m背泳ぎ	50m背泳ぎ	25m平泳ぎ	50m平泳ぎ
30~34	13:97 R7 篠原 紀子 南アルプス市	28:78 R5 荻野 夏希 笛吹市	17:33 H19 井上 亜紀 甲府市	34:34 R1 大田 今日子 山梨市	18:44 H21 渡辺 美和 山梨市	38:61 R5 荻野 夏希 笛吹市
35~39	14:04 H20 涌井 由紀 甲府市	31:49 H29 渡辺 さやか 甲府市	16:70 R1 雨宮 麻美 山梨市	35:44 R1 雨宮 麻美 山梨市	18:74 H23 平林 亜衣 南アルプス市	41:22 H21 武井 尋美 南アルプス市
40~44	14:05 H25 涌井 由紀 甲府市	30:37 H24 涌井 由紀 甲府市	17:27 R6 雨宮 麻美 山梨市	35:52 R7 雨宮 麻美 山梨市	20:77 H19 梶原 香里 中央市	39:36 H23 伊藤 秀香 甲府市
45~49	14:06 R1 安田 由美 北杜市	31:23 H26 伊藤 秀香 甲府市	17:66 H29 小林 有紀 甲府市	36:38 H29 河野 明美 韮崎市	18:14 H22 伊藤 秀香 甲府市	39:86 H25 伊藤 秀香 甲府市
50~54	14:30 R5 安田 由美 北杜市	31:50 H28 伊藤 秀香 甲府市	17:72 H30 伊藤 秀香 甲府市	36:43 R3 河村 美幸 南アル	18:65 H29 伊藤 秀香 甲府市	40:54 H27 伊藤 秀香 甲府市
55~59	15:68 H26 小林 喜代美 中央市	34:99 H25 小林 喜代美 中央市	21:25 H25 北野 道子 甲府市	37:77 R7 河村 美幸 南アルプス市	19:58 R1 太田 礼子 南アルプス市	44:13 R5 伊藤 秀香 甲府市
60~64	15:83 H24 河島 京子 甲斐市	34:67 H26 河島 京子 甲斐市	20:57 H30 遠藤 三恵子 山梨市	47:82 H30 河島 綾子 甲府市	20:00 R6 太田 礼子 南アルプス市	45:71 R5 太田 礼子 南アルプス市
65~69	16:29 R6 小林 喜代美 中央市	36:21 H24 並木 瑠璃子 南アルプス市	21:38 H19 海藤 宣子 北杜市	50:79 H22 海藤 宣子 高根町	21:83 R5 小林 喜代美 中央市	48:45 H26 津金 秀子 甲府市
70~74	17:21 R3 河島 京子 甲斐市	38:11 R3 河島 京子 甲斐市	22:31 H23 海藤 宣子 北杜市	49:60 H23 海藤 宣子 北杜市	23:03 R3 津金 秀子 甲府市	51:18 R3 津金 秀子 甲府市
75~79	18:62 R7 河島 京子 甲斐市	40:35 R7 河島 京子 甲斐市	23:84 H29 海藤 宣子 北杜市	51:78 H27 海藤 宣子 北杜市	24:46 R6 津金 秀子 甲府市	54:91 R6 津金 秀子 甲府市
80~84	21:71 R7 荒木 洋子 南アルプス市	49:53 R7 荒木 洋子 南アルプス市	25:48 H30 加藤 伊子 北杜市	1:19:53 H20 一瀬 澄子 市川三郷町	27:05 R1 大森 とみ子 甲斐市	1:03:02 R1 大森 とみ子 甲斐市
85~89	23:96 R3 松岡 敬子 市川三郷町	56:23 R3 松岡 敬子 市川三郷町	34:85 R6 橋爪 勝美 甲州市	1:42:84 H29 藤間 とみ 甲府市	58:57 H27 藤間 とみ 甲府市	2:18:08 H25 藤間 とみ 甲府市
90~94		1:35:84 R1 藤間 とみ 甲府市		1:41:96 R1 藤間 とみ 甲府市		

山梨県スポーツ・レクリエーション祭
マスターズ水泳大会 大会新記録

女子

	25mバタフライ	50mバタフライ	100m個人メドレー
30~34	15・18 R1 北野 紗希 甲府市	30・90 R7 荻野 夏希 笛吹市	1:12・02 R7 荻野 夏希 笛吹市
35~39	14・87 H20 涌井 由紀 甲府市	34・65 R6 北野 紗希 甲府市	1:21・99 H21 武井 尋美 南アルプス市
40~44	14・94 H25 涌井 由紀 甲府市	34・38 H24 涌井 由紀 甲府市	1:22・33 R7 雨宮 麻美 山梨市
45~49	15・04 R1 安田 由美 北杜市	33・70 H26 伊藤 秀香 中央市	1:18・24 H24 伊藤 秀香 甲府市
50~54	15・87 R6 涌井 由紀 甲府市	35・16 R1 伊藤 秀香 甲府市	1:17・22 H27 伊藤 秀香 甲府市
55~59	16・13 R7 河村 美幸 南アルプス市	42・90 R3 金 善美 韮崎市	1:27・18 R6 伊藤 秀香 甲府市
60~64	17・63 H21 並木 瑠璃子 南アルプス市	35・61 R7 伊藤 秀香 甲府市	1:20・24 R7 伊藤 秀香 甲府市
65~69	17・62 R6 山下 光子 笛吹市	43・48 R3 山下 光子 笛吹市	1:39・08 R6 山下 光子 笛吹市
70~74	19・38 H29 並木 瑠璃子 南アルプス市	54・26 H30 並木 瑠璃子 南アルプス市	1:50・34 R6 雨宮 文子 山梨市
75~79	21・78 R1 荒木 洋子 南アルプス市	1:04・65 R3 内藤 千恵子 韮崎市	1:58・47 R7 塩入 明子 甲府市
80~84	26・93 R1 荒木 洋子 南アルプス市		
85~89			3:23・10 H24 一瀬 澄子 市川三郷町
90~94			

山梨県スポーツ・レクリエーション祭
マスタース水泳大会 大会新記録

男子

	25m自由形	50m自由形	25m背泳ぎ	50m背泳ぎ	25m平泳ぎ	50m平泳ぎ
30 34	12:79 H24 杉本 直繁 大月市	25:37 R3 金沢 翔一 甲府市	15:11 H23 樋川 和志 昭和町	31:66 H21 樋川 和志 昭和町	17:01 R13 荻野 誠亮 笛吹市	33:03 H27 畠中 優太 甲府市
35 39	13:07 H25 松澤 優 山梨市	24:88 R5 金沢 翔一 甲府市	15:14 H25 樋川 和志 昭和町	31:45 R5 坂本 健士 南アル	15:12 H22 涌井 成仁 甲府市	32:20 H19 涌井 成仁 甲府市
40 44	11:60 R5 森野 大輔 甲府市	25:86 R5 森野 大輔 甲府市	15:58 R1 樋川 和志 昭和町	30:34 R6 坂本 健士 南アル	14:89 H24 涌井 成仁 甲府市	33:19 H25 永田 雅巳 昭和町
45 49	12:65 H25 小林 正史 甲府市	27:90 H20 吉野 明夫 昭和町	15:55 R1 溝口 真吾 甲府市	33:31 R5 樋川 和志 昭和町	15:76 H29 梶原 桂介 山梨市	34:54 H26 森沢 悟 韮崎市
50 54	12:71 H28 小林 正史 甲府市	27:95 H21 吉野 明夫 昭和町	15:72 R5 溝口 真吾 甲府市	33:62 R3 溝口 真吾 甲府市	15:96 R5 涌井 成仁 甲府市	34:96 R5 涌井 成仁 甲府市
55 59	12:87 R1 小林 正史 甲府市	28:93 R5 小林 正史 甲府市	17:42 R5 小林 正史 甲府市	35:67 H22 高井 道治 昭和町	16:48 H20 高野 光 昭和町	37:47 H28 戸沢 智紀 甲府市
60 64	13:12 R6 小林 正史 甲府市	29:56 H19 藤巻 智 甲府市	17:36 H20 花形 善幸 甲府市	37:88 H21 花形 善幸 甲府市	19:36 R7 戸澤 智紀 甲府市	38:17 R7 戸沢 智紀 甲府市
65 69	13:86 H22 藤巻 智 甲府市	29:94 H22 藤巻 智 甲府市	17:23 H28 花形 善幸 甲府市	37:99 H28 花形 善幸 甲府市	19:68 R7 荻原 貴臣 山梨市	44:78 R7 荻原 貴臣 山梨市
70 74	15:19 H20 松本 弘 中央市	29:93 H27 藤巻 智 甲府市	17:39 H30 花形 善幸 甲府市	38:12 H30 花形 善幸 甲府市	20:25 H17 利根川 肇 甲府市	41:75 H18 梶原 勤 山梨市
75 79	15:03 H27 水上 光生 山梨市	30:32 R1 藤巻 智 甲府市	18:85 H27 水上 光生 山梨市	44:12 R6 花形 善幸 甲府市	20:48 H21 梶原 勤 山梨市	42:38 H21 梶原 勤 山梨市
80 84	16:40 R3 水上 光生 山梨市	33:86 R7 藤巻 智 甲府市	19:38 H17 稲葉 正気 甲府市	49:12 R3 水上 光生 山梨市	21:83 H27 梶原 勤 山梨市	47:99 H27 梶原 勤 山梨市
85 89	17:24 H29 鈴木 桂 甲州市	37:75 R6 松本 弘 中央市	22:15 R7 水上 光生 山梨市	59:56 H19 田中 要 甲府市	24:31 R1 梶原 勤 山梨市	54:74 R1 梶原 勤 山梨市
90 94	19:66 R7 鈴木 桂 甲州市	44:93 R6 鈴木 桂 甲州市	26:29 R6 鈴木 桂 甲州市		31:43 R6 梶原 勤 山梨市	1:18:10 R6 梶原 勤 山梨市

山梨県ボウリング協会主催
マタタネ水泳大会大会新記録

男子

	25mバタフライ	50mバタフライ	100m個人メドレー
30 ~ 34	13・72 H24 杉本 直繁 大月市	27・15 H20 古屋 明史 山梨市	1:02・37 R3 金沢 翔一 甲府市
35 ~ 39	14・10 R5 荻野 誠亮 笛吹市	27・68 R7 金沢 翔一 甲府市	1:02・65 R5 金沢 翔一 甲府市
40 ~ 44	13・24 H20 柳沢 晋平 南アルプス市	28・78 R1 古屋 明史 山梨市	1:08・33 H24 涌井 成仁 甲府市
45 ~ 49	13・69 H28 森沢 悟 韮崎市	29・00 R5 加藤 義一 甲府市	1:08・23 H29 窪田 淳二 甲斐市
50 ~ 54	13・72 H29 梶原 伸祐 山梨市	30・72 H18 松岡 聡 北杜市	1:12・31 R5 窪田 淳二 甲斐市
55 ~ 59	14・59 R5 大柴 司 甲斐市	31・91 H24 松岡 聡 北杜市	1:20・22 R3 小林 正史 甲府市
60 ~ 64	15・10 R5 高野 道宏 笛吹市	33・77 R1 松岡 聡 北杜市	1:22・30 R6 小林 正史 甲府市
65 ~ 69	15・33 H18 松本 弘 中央市	33・65 H18 松本 弘 中央市	1:31・60 H17 大堀 卓雄 甲斐市
70 ~ 74	15・17 H19 松本 弘 中央市	33・39 H19 松本 弘 中央市	1:27・84 H17 梶原 勤 山梨市
75 ~ 79	15・20 H24 松本 弘 中央市	35・62 H24 松本 弘 中央市	1:33・56 H23 梶原 勤 山梨市
80 ~ 84	16・56 R1 松本 弘 中央市		1:46・61 H26 梶原 勤 山梨市
85 ~ 89	39・01 H28 堀内 利之 甲府市		2:01・16 R7 水上 光生 山梨市

山梨県スポーツ・レクリエーション祭
マスターズ水泳大会 大会新記録

女子		混合		
	100mメドレーリレー	100mフリーリレー	100mメドレーリレー	100mフリーリレー
280 以上	1:31.43 R7 北野(道)・津金・塩入・門元 甲府市	1:23.57 H30 海藤・加藤・綿貫・岡部 北杜市	1:12.67 H29 石黒・海藤・進藤・加藤 北杜市	1:13.37 R7 進藤・綿貫・岡部・松岡 北杜市
240 ～ 279	1:18.79 H27 小林・津金・萩原・牧村 甲府市	1:07.24 H29 塩入・河島・小林・伊藤 甲府市	1:14.68 H22 河島(綾)・藤巻・伊藤・塩入 甲府市	58.66 H22 植松・岩間・藤巻・小林 甲府市
200 ～ 239	1:16.17 H30 河島・津金・伊藤・北野 甲府市	1:04.72 H21 武井・太田・荒木・並木 南アルプス市	1:04.00 R6 伊藤・戸澤・金澤・涌井 甲府市	55.78 H27 小林(有)戸沢・伊藤・小林(正) 甲府市
160 ～ 199	1:07.96 H20 寺本・伊藤・涌井・永田 甲府市	1:05.42 H24 村松・小林・青柳・浅川 山梨市	1:02.22 H23 涌井(成)・小林・伊藤・涌井(由) 甲府市	54.53 H22 森沢・島村・向山・海瀬 韮崎市
120 ～ 159	1:11.29 H21 村松・渡辺・青柳・窪 山梨市	1:02.89 H18 内藤・梶原・河西・小林 中央市	57.31 H24 樋川・永田・菱田・長田 昭和町	1:03.69 H17 永田・佐田・望月・小野原 昭和町
119 以下				
男子	100mメドレーリレー	100mフリーリレー		
280 以上	1:17.46 H29 三枝・梶原・鶴田・水上 山梨市	1:07.48 H27 花形・藪・加藤・藤巻 甲府市		
240 ～ 279	1:03.68 R1 望月・国富・長田・菱田 昭和町	1:00.94 H23 鮎川・笠井・井口・松本 中央市		
200 ～ 239	1:03.68 R1 望月・国富・長田・菱田 昭和町	52.60 R1 長田・永田・樋川・望月 昭和町		
160 ～ 199	58.05 R11 松澤・小林・古屋・江崎 山梨市	51.07 H29 古屋(智)江崎・古屋(智)小林 山梨市		
120 ～ 159	58.97 H21 樋川・永田・菱田・吉野 昭和町	51.37 H21 菱田・樋川・永田・吉野 昭和町		
119 以下		56.18 H19 山田・植村・市川・柳沢 南アルプス市		

NO1 女子4×25mメドレーリレー

1組

レーン	氏名	所属	区分	着順	タイム
1					
2	柳口・塩入・伊藤(秀)・荻原	(甲府市)	260		
3					
4	志村・横内・金・米山	(韮崎市)	200		
5					
6					

NO2 男子4×25mメドレーリレー

1組

	武田・丸山・大柴・窪田	(甲斐市)	240		
2	田中・大垣・石黒・安田	(北杜市)	200		
3	小林・涌井・白井・溝口	(甲府市)	200		
4	溝口・金沢・鈴木・林	(甲府市)	160		
5	長田・望月・菱田・樋川	(昭和町)	160		
6					

2組

1					
2	望月・永田・菱田・長田	(昭和町)	160		
3	土屋・荻野・高野・志村	(笛吹市)	160		
4	伊藤・林・鈴木・金沢	(甲府市)	160		

NO3 女子25m自由形

1組

1	大森 とみ子	(甲斐市)	85		
2	荒木 洋子	(南アルプス)	80		
3					
4	河島 京子	(甲斐市)	75		
5	荒木 尚子	(甲斐市)	75		
6					

2組

1	下村 昭子	(韮崎市)	70		
2	山下 光子	(笛吹市)	70		
3					
4	赤澤 和美	(甲府市)	60		
5	野沢 ひとみ	(昭和町)	60		
6	中村 恵子	(富士河口)	60		

NO3 女子25m自由形

3組

レーン	氏名	所属	区分	着順	タイム
1	志村 恵子	(韮崎市)	65		
2	三上 美恵	(甲斐市)	65		
3	小林 喜代美	(中央市)	65		
4	永田 千秋	(昭和町)	65		
5	渡辺 治美	(富士河口)	65		
6	依田 久美	(昭和町)	65		

4組

1	望月 由紀	(昭和町)	55		
2					
3	赤澤 三枝	(中央市)	50		
4	涌井 由紀	(甲府市)	50		
5	米山 和恵	(韮崎市)	50		
6	末松 智美	(南アルプス)	50		

5組

1	長谷川 智代	(山梨市)	45		
2	大代 祐美子	(昭和町)	45		
3	青柳 麻貴	(山梨市)	45		
4					
5	宮下 智早	(富士河口)	40		
6	郵便(むらい)ほるみ	(甲府市)	35		

NO4 男子25m自由形

1組

1					
2	鈴木 桂	(甲州市)	90		
3					
4	水上 光生	(山梨市)	85		
5	細洞(ほそぼら)寛	(北杜市)	85		
6	藤巻 智	(甲府市)	80		

2組

1	小野原 一	(昭和町)	75		
2	石倉 清司	(笛吹市)	75		
3	戸嶋 修	(昭和町)	75		
4					
5	進藤 太郎	(北杜市)	70		
6	岸本 洋	(甲州市)	70		

3組

1	依田 政文	(甲斐市)	70		
2	今井 清彦	(山梨市)	70		
3	依田 康雄	(昭和町)	70		
4	石黒 信次	(北杜市)	70		
5	新田 和之	(南アルプス)	70		
6	川崎 将人	(甲斐市)	70		

4組

1					
2	笠井 知幸	(中央市)	65		
3	坂本 幸廣	(南アルプス)	65		
4	渡辺 浩	(富士河口)	65		
5					
6					

NO4 男子25m自由形

5組

レーン	氏名	所属	区分	着順	タイム
1					: .
2	三栢 武	(南アルプス)	60		: .
3	雨宮 眞一郎	(甲斐市)	60		: .
4	松井 慶太	(富士河口)	60		: .
5	寺島 信	(山梨市)	60		: .
6					: .

※5組と6組が60代です

6組

1					: .
2	内田 勇人	(甲州市)	60		: .
3	柳澤 晋平	(南アルプス)	60		: .
4	武田 秀二	(甲斐市)	60		: .
5	赤澤 勝仁	(中央市)	60		: .
6					: .

7組

1	浅川 和宏	(北杜市)	55		: .
2	広瀬 秀彰	(富士河口)	55		: .
3	安田 貞和	(北杜市)	55		: .
4	中島 寛明	(山梨市)	50		: .
5	野中 省吾	(昭和町)	50		: .
6	田中 未来	(北杜市)	50		: .

8組

1	鈴木 誠	(甲府市)	45		: .
2	長田 雄司	(昭和町)	45		: .
3	古屋 智章	(山梨市)	45		: .
4	菱田 武司	(昭和町)	45		: .
5	林 丈晴	(甲府市)	45		: .
6					: .

9組

1	野沢 巧	(昭和町)	40		: .
2					: .
3	志村 卓也	(笛吹市)	35		: .
4	萩野 誠亮	(笛吹市)	35		: .
5	宮澤 宏樹	(笛吹市)	35		: .
6					: .

NO5 女子25m平泳ぎ

1組

1	津金 秀子	(甲府市)	75		: .
2	青柳 圭子	(甲府市)	70		: .
3	畠中 伸子	(富士河口)	70		: .
4	道林 由美子	(甲州市)	70		: .
5	門元 すみ江	(甲府市)	70		: .
6	岡部 倫子	(北杜市)	70		: .

2組

1	三上 美恵	(甲斐市)	65		: .
2	太田 礼子	(南アルプス)	60		: .
3	赤澤 和美	(甲府市)	60		: .
4	望月 由紀	(昭和町)	55		: .
5	赤澤 三枝	(中央市)	50		: .
6	島田 環	(北杜市)	45		: .

NO6 男子25m平泳ぎ

1組

レーン	氏名	所属	区分	着順	タイム
1	細洞(ほそぼら)真	(北杜市)	85		: .
2					: .
3	膏野 光	(昭和町)	75		: .
4	金子 富雄	(甲州市)	75		: .
5	矢崎 順一	(昭和町)	75		: .
6					: .

2組

1					: .
2	三枝 富士夫	(山梨市)	70		: .
3	永田 務	(甲斐市)	70		: .
4	今井 清彦	(山梨市)	70		: .
5					: .
6					: .

3組

1					: .
2	荻原 貴臣	(山梨市)	65		: .
3	戸澤 智紀	(甲府市)	65		: .
4	宮本 忠	(山梨市)	65		: .
5	丹沢 智弥	(甲府市)	65		: .
6					: .

4組

1					: .
2	赤澤 勝仁	(中央市)	60		: .
3	内田 勇人	(甲州市)	60		: .
4	荻原 真人	(甲府市)	60		: .
5					: .
6					: .

5組

1					: .
2	西尾 徹	(甲府市)	60		: .
3	丸山 晃	(甲斐市)	60		: .
4	永井 敏男	(昭和町)	60		: .
5	齋藤 暢俊	(中央市)	60		: .
6					: .

6組

1					: .
2	安田 貞和	(北杜市)	55		: .
3	梶原 桂介	(山梨市)	55		: .
4	杉原 康天	(笛吹市)	55		: .
5					: .
6					: .

7組

1					: .
2	小山 征宣	(甲州市)	50		: .
3	藤巻 明親	(龜崎町)	50		: .
4	相川 大地	(南アルプス)	50		: .
5	石川 誠	(笛吹市)	50		: .
6					: .

N6 男子25m平泳ぎ

8組

レーン	氏名	所属	区分	着順	タイム
1					：
2	西島 陽介	(山梨市)	45		：
3	林 丈晴	(甲府市)	45		：
4					：
5	伊藤 竜大	(甲府市)	30		：
6					：

NO7 女子25m背泳ぎ

1組

1					：
2	荒木 尚子	(甲斐市)	75		：
3	横森 鈴恵	(山梨市)	75		：
4	河島 光子	(甲斐市)	75		：
5	畠中 伸子	(富士河口)	70		：
6					：

2組

1					：
2	志村 恵子	(韮崎市)	65		：
3	山口 純代	(甲府市)	65		：
4	遠藤 三恵子	(山梨市)	65		：
5	望月 千代美	(富士川)	65		：
6					：

3組

1	小池 早由里	(甲府市)	55		：
2	末松 智美	(南アルプス)	50		：
3	雨宮 麻美	(山梨市)	40		：
4	荻野 夏希	(笛吹市)	30		：
5	関谷 莉香	(山梨市)	30		：
6					：

NO8 男子25m背泳ぎ

1組

1	森屋 輝治	(山梨市)	75		：
2	小泉 久加	(山梨市)	70		：
3	新田 和之	(南アルプス)	70		：
4	生田 悟	(富士河口)	70		：
5	三枝 富士夫	(山梨市)	70		：
6	川崎 将人	(甲斐市)	70		：

2組

1	笠井 知幸	(中央市)	65		：
2					：
3	武田 秀二	(甲斐市)	60		：
4	寺島 信	(山梨市)	60		：
5					：
6	溝口 真吾	(甲府市)	55		：

3組

1	田中 未来	(北杜市)	50		：
2					：
3	中楯 勇作	(甲州市)	45		：
4	坂本 健士	(南アルプス)	40		：
5					：
6	伊藤 竜大	(甲府市)	30		：

NO9 女子25mバタフライ

1組

レーン	氏名	所属	区分	着順	タイム
1					：
2	横森 鈴恵	(山梨市)	75		：
3	岡部 倫子	(北杜市)	70		：
4	山口 純代	(甲府市)	65		：
5	望月 千代美	(富士川)	65		：
6					：

2組

1	河村 美幸	(南アルプス)	55		：
2	涌井 由紀	(甲府市)	50		：
3	青柳 麻貴	(山梨市)	45		：
4	長谷川 智代	(山梨市)	45		：
5	篠原 紀子	(南アルプス)	35		：
6					：

NO10 男子25mバタフライ

1組

1	森屋 輝治	(山梨市)	75		：
2					：
3	石黒 信次	(北杜市)	70		：
4	鶴田 一郎	(山梨市)	70		：
5	永田 務	(甲斐市)	70		：
6					：

2組

1	坂本 幸廣	(南アルプス)	65		：
2	丹沢 智弥	(甲府市)	65		：
3	高野 道宏	(笛吹市)	60		：
4	大柴 司	(甲斐市)	50		：
5	柳澤 晋平	(南アルプス)	60		：
6	荻原 真人	(甲府市)	60		：

3組

1	鈴木 誠	(甲府市)	45		：
2	菱田 武司	(昭和町)	45		：
3	古屋 智章	(山梨市)	45		：
4	長田 雄司	(昭和町)	45		：
5					：
6	荻野 誠亮	(笛吹市)	35		：

3組

1					：
2					：
3	梶原 伸祐	(山梨市)	55		：
4	広瀬 秀彰	(富士河口)	55		：
5					：
6					：

NO11 混合4×25mメドレーリレー

1組

レーン	氏名	所属	区分	着順	タイム
1					: .
2	河村・太田・柳沢・三柵	(南アルプス)	240		: .
3	田中・島田・松岡・安田	(北杜市)	200		: .
4	伊藤・涌井(成)・涌井(由)・金沢	(甲府市)	200		: .
5	坂本(健)・相川・篠原・末松	(南アルプス)	160		: .
6	雨宮・西島・古屋(智)・山下	(山梨市)	160		: .

NO12 混合4×25mフリーリレー

1組

1	永田・荒木・河島(京)・雨宮	(甲斐市)	280		: .
2	遠藤・綿貫・石黒・岡部	(北杜市)	280		: .
3	溝口・萩原・山口・戸澤	(甲府市)	240		: .
4	大代・国富・矢崎・望月	(昭和町)	240		: .
5	荻野(夏)・志村・山下・土屋	(笛吹市)	160		: .
6					: .

NO13 女子100m個人メドレー

1組

1	塩入 明子	(甲府市)	75		: .
2	雨宮 文子	(山梨市)	70		: .
3					: .
4	金 善美	(韮崎市)	55		: .
5	横内 純子	(韮崎市)	45		: .
6					: .

NO14 男子100m個人メドレー

1組

1	塩入 英也	(甲府市)	80		: .
2					: .
3	佐藤 貴史	(山梨市)	75		: .
4	豊岡 正仁	(甲州市)	75		: .
5					: .
6	小泉 久加	(山梨市)	70		: .

2組

1	白石 隆信	(富士河口)	65		: .
2	宮本 忠	(山梨市)	65		: .
3	三柵 武	(南アルプス)	60		: .
4	樋口 正人	(甲斐市)	60		: .
5	雨宮 眞一郎	(甲斐市)	60		: .
6					: .

NO14 男子100m個人メドレー

3組

レーン	氏名	所属	区分	着順	タイム
1	溝口 真吾	(甲府市)	55		: .
2	古屋 明史	(山梨市)	50		: .
3	窪田 淳二	(甲斐市)	50		: .
4					: .
5	志村 秀一	(富士河口)	40		: .
6	白井 誠二	(甲府市)	40		: .

NO15 女子50m自由形

1組

1					: .
2	荒木 洋子	(南アルプス)	80		: .
3	綿貫 真代	(北杜市)	75		: .
4	河島 京子	(甲斐市)	75		: .
5	山下 光子	(笛吹市)	70		: .
6					: .

2組

1	永田 千秋	(昭和町)	65		: .
2	小林 喜代美	(中央市)	65		: .
3	萩原 真千子	(甲府市)	60		: .
4	安田 由美	(北杜市)	50		: .
5	大代 祐美子	(昭和町)	45		: .
6	島田 環	(北杜市)	45		: .

3組

1					: .
2	宮下 智早	(富士河口)	40		: .
3	篠原 紀子	(南アルプス)	35		: .
4	邨井(むらい)はるな	(甲府市)	35		: .
5	関谷 莉香	(山梨市)	30		: .
6	山下 友梨	(山梨市)	30		: .

NO16 男子50m自由形

1組

1	鈴木 桂	(甲州市)	95		: .
2					: .
3	藤巻 智	(甲府市)	80		: .
4					: .
5	矢崎 順一	(昭和町)	75		: .
6	石倉 清司	(笛吹市)	75		: .

2組

1	鶴田 一郎	(山梨市)	70		: .
2	松岡 聡	(北杜市)	70		: .
3	岸本 洋	(甲州市)	70		: .
4	進藤 太郎	(北杜市)	70		: .
5					: .
6	渡辺 浩	(富士河口)	65		: .

3組

1	松井 慶太	(富士河口)	60		: .
2					: .
3	國富 和之	(昭和町)	55		: .
4	梶原 伸祐	(山梨市)	55		: .
5	浅川 和宏	(北杜市)	55		: .
6	杉原 康天	(笛吹市)	55		: .

NO16 男子50m自由形

4組

レーン	氏名	所属	区分	着順	タイム
1					: .
2	井沢 幹昌	(富士河口)	50		: .
3	永田 雅巳	(昭和町)	50		: .
4	相川 大地	(南アルプス)	50		: .
5	小山 征宣	(甲州市)	50		: .
6					: .

5組

1	大垣 浩之	(北杜市)	45		: .
2	樋川 和志	(昭和町)	45		: .
3					: .
4	志村 秀一	(富士河口)	40		: .
5					: .
6	土屋 修人	(笛吹市)	30		: .

NO17 女子50m平泳ぎ

1組

1					: .
2	津金 秀子	(甲府市)	75		: .
3	雨宮 文子	(山梨市)	70		: .
4	門元 すみ江	(甲府市)	70		: .
5	道林 由美子	(甲州市)	70		: .
6					: .

2組

1					: .
2	太田 礼子	(南アルプス)	60		: .
3	伊藤 秀香	(甲府市)	60		: .
4	中村 恵子	(富士河口)	60		: .
5	米山 和恵	(韮崎市)	50		: .
6					: .

NO18 男子50m平泳ぎ

1組

1	佐藤 貴史	(山梨市)	75		: .
2	金子 富雄	(甲州市)	75		: .
3					: .
4	白石 隆信	(富士河口)	65		: .
5	戸澤 智紀	(甲府市)	65		: .
6	荻原 貴臣	(山梨市)	65		: .

2組

1	西尾 徹	(甲府市)	60		: .
2	齋藤 暢俊	(中央市)	60		: .
3	丸山 晃	(甲斐市)	60		: .
4					: .
5	國富 和之	(昭和町)	55		: .
6					: .

NO18 男子50m平泳ぎ

3組

レーン	氏名	所属	区分	着順	タイム
1					: .
2	中島 寛明	(山梨市)	50		: .
3	石川 誠	(笛吹市)	50		: .
4	涌井 成仁	(甲府市)	50		: .
5	永田 雅巳	(昭和町)	50		: .
6					: .

4組

1	大垣 浩之	(北杜市)	45		: .
2	西島 陽介	(山梨市)	45		: .
3					: .
4	白井 誠二	(甲府市)	40		: .
5					: .
6	金澤 翔一	(甲府市)	35		: .

NO19 女子50m背泳ぎ

1組

1					: .
2	河島 光子	(甲斐市)	75		: .
3	綿貫 真代	(北杜市)	75		: .
4					: .
5					: .
6					: .

2組

1	小池 早由里	(甲府市)	55		: .
2	河村 美幸	(南アルプス)	55		: .
3	雨宮 麻美	(山梨市)	40		: .
4					: .
5	伊藤 里奈	(笛吹市)	30		: .
6	山下 友梨	(山梨市)	30		: .

NO20 男子50m背泳ぎ

1組

1	水上 光生	(山梨市)	85		: .
2	塩入 英也	(甲府市)	80		: .
3					: .
4	豊岡 正仁	(甲州市)	75		: .
5					: .
6	樋口 正人	(甲斐市)	60		: .

2組

1	井沢 幹昌	(富士河口)	50		: .
2	望月 生	(昭和町)	45		: .
3	中権 勇作	(甲州市)	45		: .
4	樋川 和志	(昭和町)	45		: .
5	坂本 健士	(南アルプス)	40		: .
6	金澤 翔一	(甲府市)	35		: .

NO21 女子50mバタフライ

1組

1					: .
2	金 善美	(韮崎市)	55		: .
3					: .
4	荻野 夏希	(笛吹市)	30		: .
5					: .
6					: .

NO22 男子50mバタフライ

1組

レーン	氏名	所属	区分	着順	タイム
1					: .
2	松岡 聡	(北杜市)	70		: .
3					: .
4	大柴 司	(甲斐市)	60		: .
5					: .
6					: .

2組

1	古屋 明史	(山梨市)	50		: .
2	涌井 成仁	(甲府市)	50		: .
3					: .
4	望月 生	(昭和町)	45		: .
5					: .
6	土屋 修人	(笛吹市)	30		: .

NO23 女子4×25mフリーリレー

1組

1	萩原・塩入・山口・伊藤	(甲府市)	260		: .
2	中村・渡辺・畠中・宮下	(富士河口)	240		: .
3	安田・綿貫・岡部・島田	(北杜市)	240		: .
4	河村・太田・末松・篠原	(南アルプス)	200		: .
5	志村・横内・金・米山	(韮崎市)	200		: .
6					: .

NO24 男子4×25mフリーリレー

1組

1					: .
2					: .
3	松岡・遠藤・大垣・安田	(北杜市)	240		: .
4	水上・宮本・古屋(明)・古屋(智)	(山梨市)	240		: .
5					: .
6					: .
6					: .

2組

1	涌井・小林・戸澤・溝口	(甲府市)	200		: .
2	井沢・白石・志村・松井	(富士河口)	200		: .
3	坂本・相川・柳沢・三柵	(南アルプス)	200		: .
4	武田・樋口・大柴・窪田	(甲斐市)	200		: .
5	長田・望月・樋川・永田	(昭和町)	160		: .
6	伊藤・林・鈴木・金澤	(甲府市)	160		: .

第38回全国健康福祉祭さいたま大会
ねんりんピック彩の国さいたま2026
「咲き誇れ！長寿の笑顔 彩の国」

- 期 間 令和8年11月7日(土)～9日(月)
会 場 川口市立東スポーツセンター
〒332-0003 川口市東領家2-27-1
TEL 048-222-4990
- 日 程 合同開会式11月7日(土) 熊谷スポーツ文化公園競技場
競技 11月8日(日)
個人種目 4種目50m 混合メドレーリレー
競技 11月9日(月)
個人種目 4種目25m 混合フリーリレー
- 参加人数 男 4名。 女 4名。
競技方法 すべてタイムレース決勝です。
年齢区分 60歳以上(昭和42年4月1日以前に生まれた人)
個人種目は5歳区切り
ア 60～64歳 イ 65～69歳
ウ 70～74歳 エ 75～79歳
オ 80～84歳 カ 85～89歳
キ 90歳以上
- リレー種目
ア 4人の合計年齢が280歳以下の部
イ " 280歳以上の部
- 競技種目 個人種目 4種目ともに25m・50m
リレー種目は 混合(男2名・女2名) 4×25m
フリーリレー・メドレーリレー
- 大会規定 個人種目は1人2種目まで。
申し込み締め切り後の変更は認められません。
- 表 彰 個人種目は種目別・男女別・年齢区分別に1位から3位の
選手に賞状とメダルが授与されます。
リレー種目は種目別・年齢区分別に3位まで賞状とメダル授与。
- ※参加希望者はスポレク大会終了時まで植松 祥一理事長に申し込み
してください。
- ※希望者が多数の場合には、スポレク大会終了後に抽選会を行います。
スポレク大会に不参加の選手は権利がありません。

日本新記録樹立者

【短水路日本新記録】

◎鈴木 桂 (山梨峡東SC)

・日本マスターズ水泳短水路大会熱海会場

令和7年5月18日(日)

マリンスパあたみ(25m)

800m自由形 10分37秒64(日本新記録)

マスターズ水泳キーワード 9

マ マイペース ゆうゆう大きな ストローク

ス 進んで受けよう メディカル チェック

タ タイムより 楽しい水泳 健康づくり

(ア) 頭を使って 泳ぎの工夫

ズ ずっと前の 若さと力 あてにせず

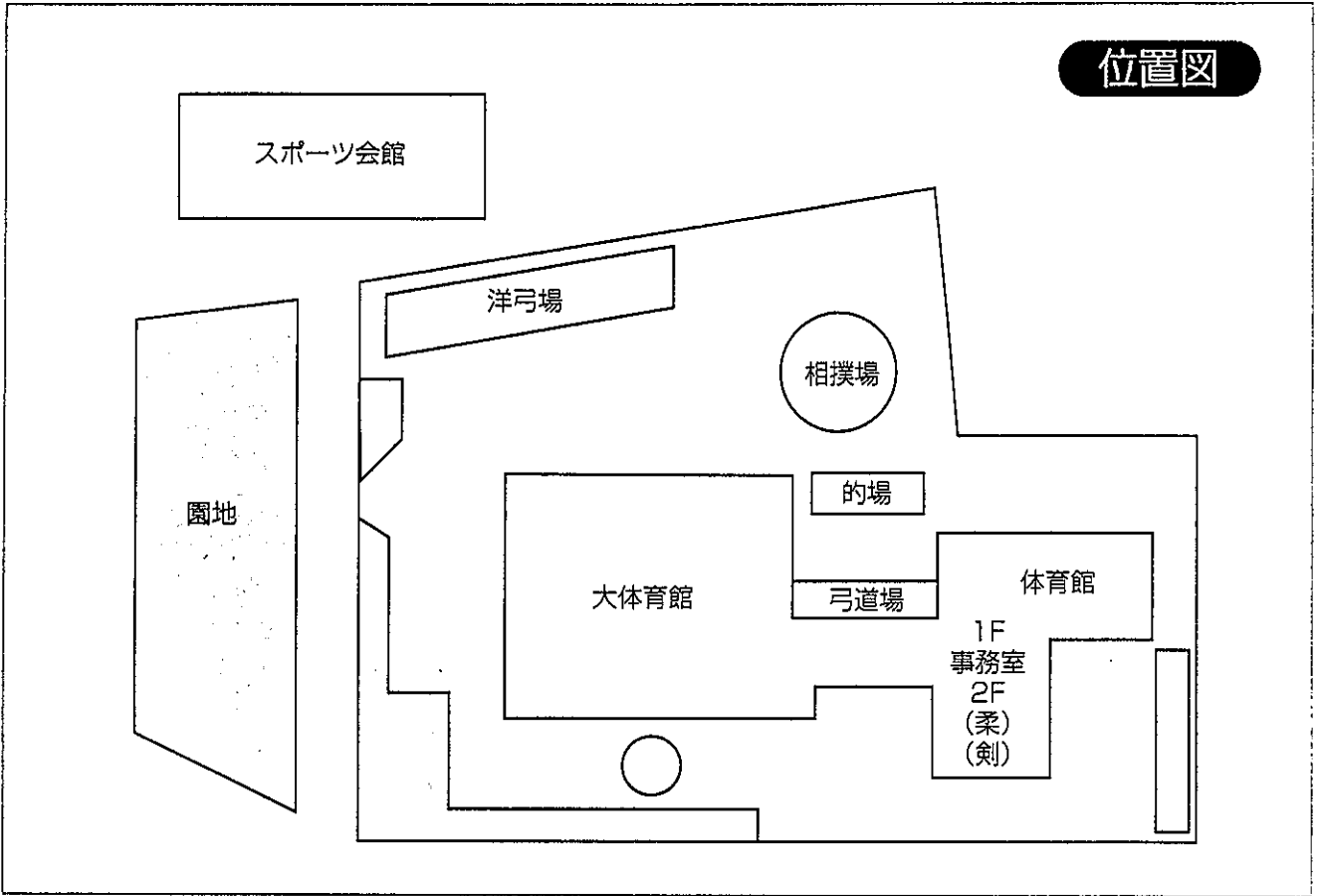
す 睡眠・食欲 体調 チェック

い いつも練習 あってこそ 楽しいレース

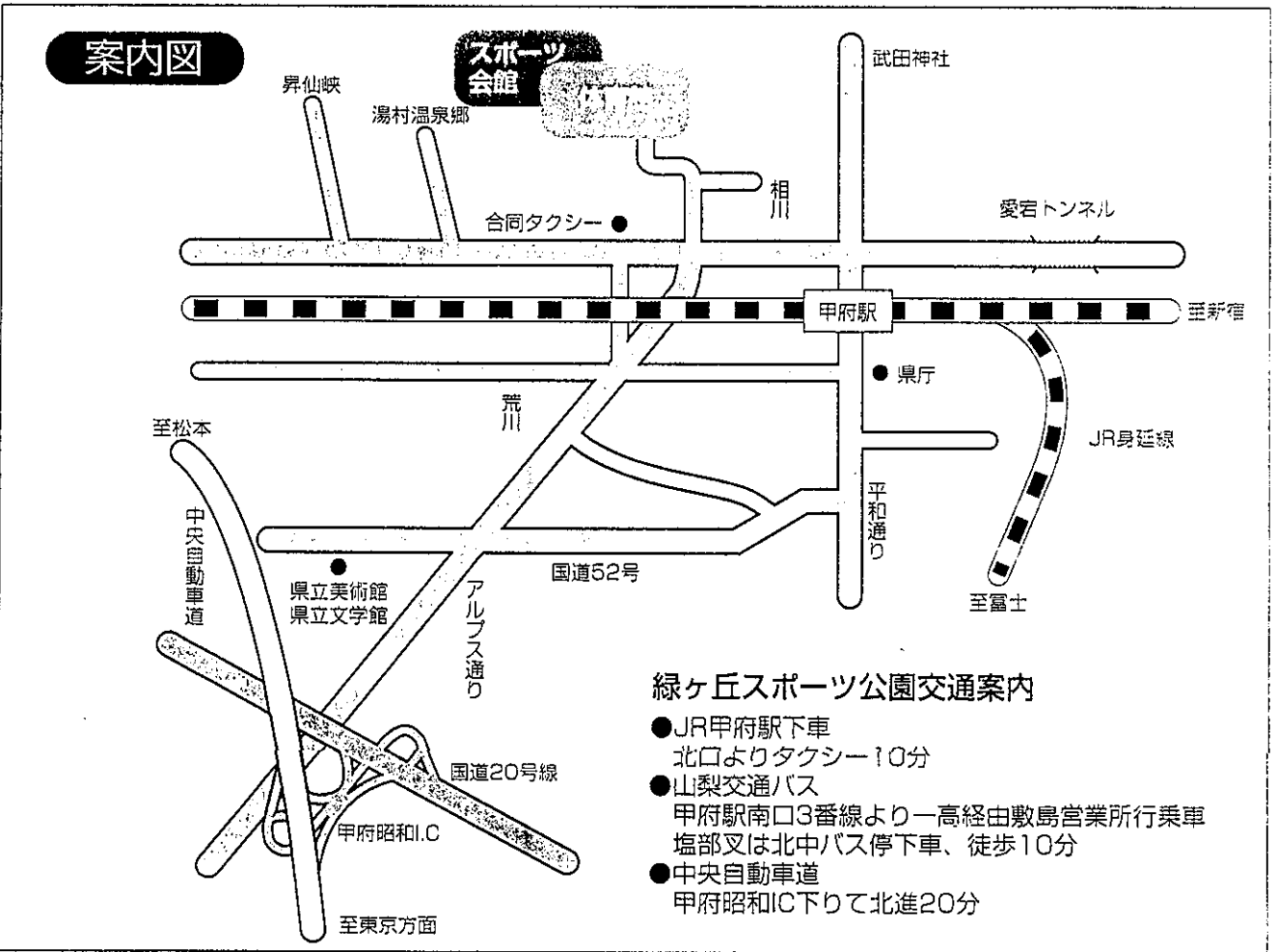
え エイここで 退く勇気が 大人の水泳

い いい笑顔 気力も充実 輝く高年

位置図



案内図



緑ヶ丘スポーツ公園交通案内

- JR甲府駅下車
北口よりタクシー10分
- 山梨交通バス
甲府駅南口3番線より一高経由敷島営業所行乗車
塩部又は北中バス下車、徒歩10分
- 中央自動車道
甲府昭和IC下りて北進20分

財団法人 山梨県体育協会
山梨県緑ヶ丘スポーツ公園管理事務所

体 育 館 〒400-0008 甲府市緑ヶ丘2-8-2 TEL:055-253-1906 FAX:055-253-1037
ス ポ ー ツ 会 館 〒400-0001 甲府市和田町2564 TEL:055-253-1415 FAX:055-253-1415

